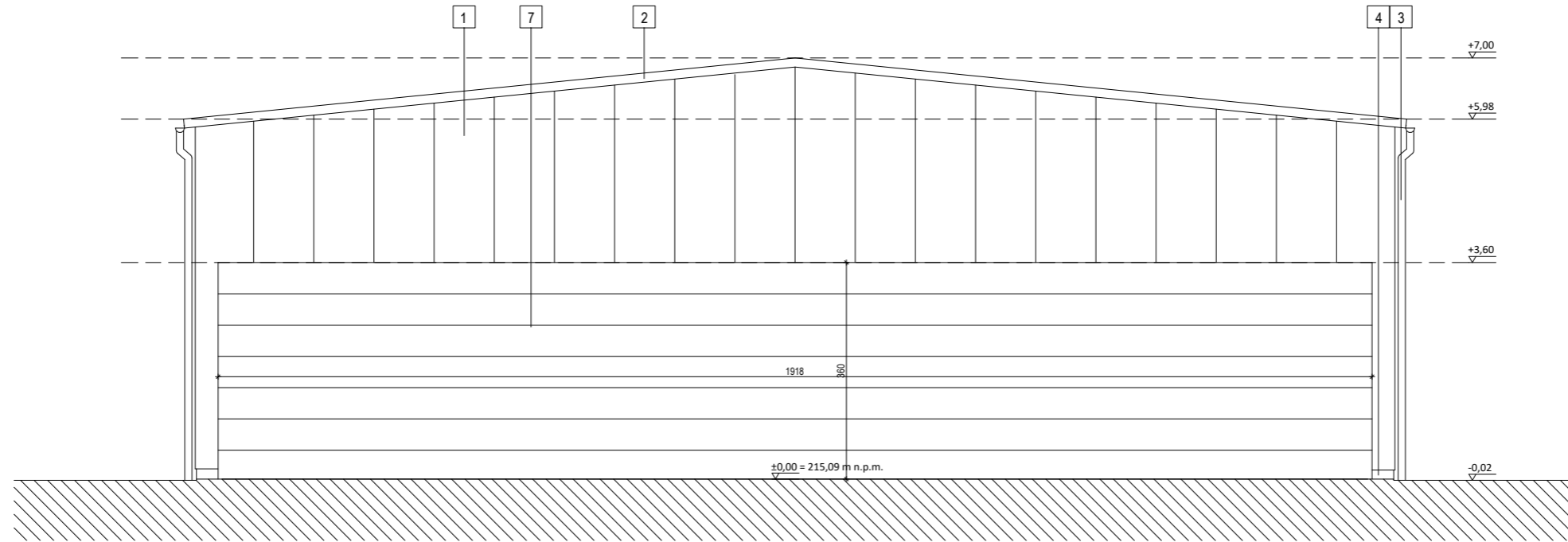
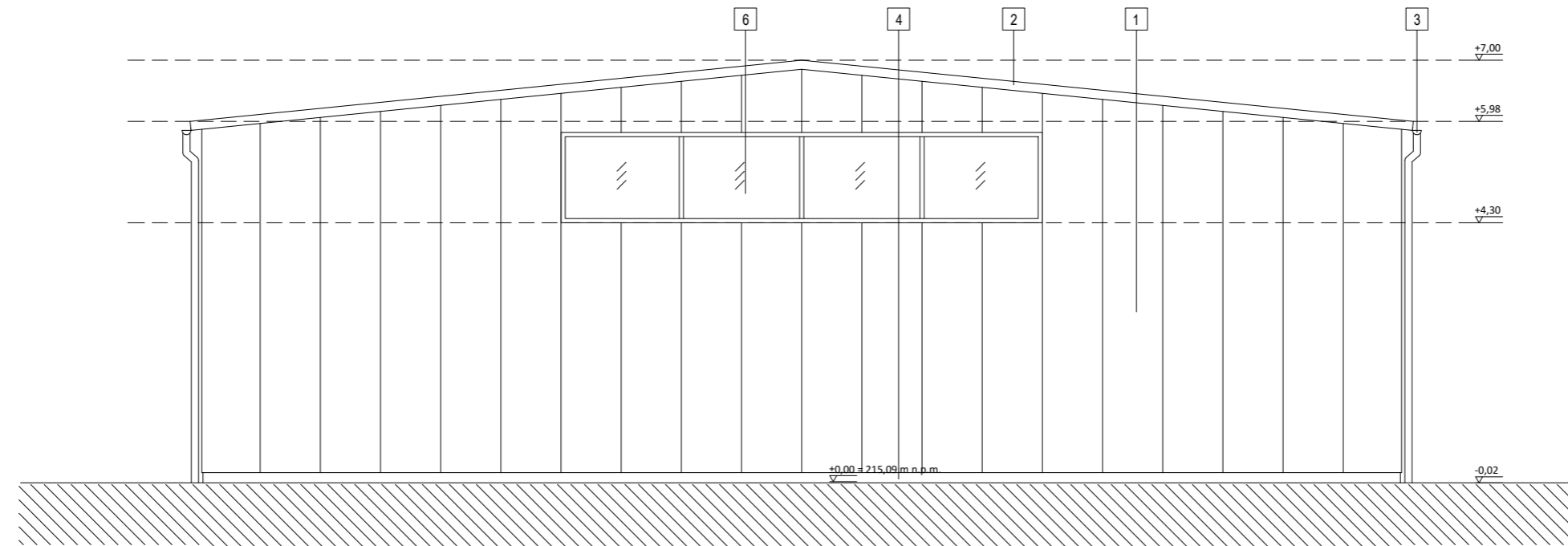


ELEWACJA PÓŁNOCNA



ELEWACJE
HANGAR LOTNICZY
SKALA 1:100

ELEWACJA POŁUDNIOWA



- UWAGI:**
1. Wszystkie wymiary sprawdzić na budowie.
 2. Rysunek stanowi część pełnobrańzowego projektu budowlanego, należy go rozpatrzyć łącznie z opisem technicznym i projektami branżowymi.
 3. Wszystkie elementy stalowe zabezpieczyć antykorozyjnie i ppoz zgodnie ze sztuką budowlaną oraz obowiązującymi normami.
 4. Głębokość posadowienia zweryfikować na budowie. W razie jakichkolwiek niezgodności należy skonsultować się z projektantem.
 5. Wszystkie zaprojektowane elementy wykonać zgodnie ze sztuką budowlaną i wytycznymi przyjętych systemów.
 6. Izolacje wykonać zgodnie ze sztuką budowlaną zapewniając ich ciągłość.
 7. Materiały użyte na elewacji oraz dachu NRO.
 8. Płyty warstwowe na elewacji EI30, główna konstrukcja nośna hangaru zabezpieczona do R30, strop o odporności REI30

LEGENDA :

1	plyta warstwowa - kolor szary RAL 9006
2	obróbka blacharska - kolor szary RAL 9006
3	orynnowanie, rury spustowe - kolor szary RAL 9006
4	cokół- tynk mozaikowy kolor ciemno szary
5	ślusarka drzwiowa - kolor szary RAL 9006
6	ślusarka okienna - kolor szary RAL 9006
7	brama hangarowa - kolor szary RAL 9006

PRO ARCHIVISION PRACOWNIA PROJEKTOWA 30-074 KRAKÓW, UL. KAZIMIERZA WIELKIEGO 58/4							
Projektował	mgr inż. arch. JOANNA BARANEK-STACH	MPOIA/085/2011			08.2022	Stadium:	Inwestor: Aeroklub Krakowski, ul. Wielicka 42/103, 30-552 Kraków
Opracował			Podpis	Data		Skala:	Inwestycja: "BUDOWA 5 HANGARÓW DLA SAMOLOTÓW WRAZ Z BUDOWĄ WEWNĘTRZNEJ INSTALACJI WOD.KAN., INSTALACJI ELEKTRYCZNEJ I CZĘŚCI ZIEMNEJ WEWNĘTRZNYCH INSTALACJI WOD.KAN. I ENERGII ELEKTRYCZNEJ ORAZ BUDOWĄ 5 ZBIORNIKÓW BEZODPŁYWOWYCH NA NIECZYSTOŚCI CIEKŁE NATERENIE DZIAŁKI NR 60/5 W MIEJSCOWOŚCI POBIEDNIK WIELKI, GMINA IGOLOMIA-WAWRZEŃCZYCE"
Sprawdził	mgr inż. arch. JOLANTA DUDA- KRYNICKA	MPOIA/1295/94				Branża:	ARCH
Nazwa rysunku:						Nr rys.:	A-5
ELEWACJA PÓŁNOCNA I POŁUDNIOWA						Lokalizacja: dz. nr 60/5 w Pobiedniku Wielkim, Gmina Igołomia -Wawrzeńczyce, jednostka ewid. 120602_2, Igołomia-Wawrzeńczyce, obręb nr 0006 Pobiednik Wielki	